

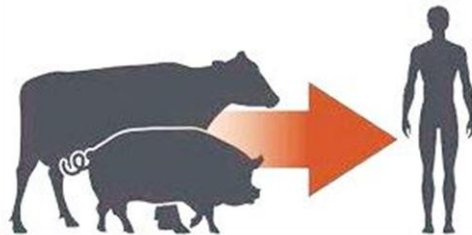


Сибірка - гостре, особливо небезпечне інфекційне захворювання всіх видів сільськогосподарських, домашніх і диких тварин, а також людей, збудником якої є спороутворююча бактерія *Bacillus anthracis*.

Спори бактерій сибірки можуть залишатися в латентному стані в ґрунті тривалий час і активізуватися, коли поверхня ґрунту порушується, наприклад, у результаті повені, зливи або зсувів. Захворювання, як правило, з'являється знову, коли спори згодом потрапляють у шлунок тварини із травою на пасовищах.

Ця інфекція належить до зоонозів — тобто людина інфікується або від зараженої тварини, або від контакту зі шкірою та вовною цієї тварини.

Основне джерело інфекції - хворі домашні травоядні тварини: велика і дрібна рогата худоба. Тварини заражаються, з'ївши траву, інші корми або випивши інфікованої води.



На сибірку найчастіше хворіють люди, які працюють із тваринами та тваринними продуктами — кістками, вовною, шкурою, м'ясом.

СИБІРКА НЕ ПЕРЕДАЄТЬСЯ ВІД ЛЮДИНИ ДО ЛЮДИНИ.

Шляхи передавання інфекції:

✓ контактний — через пошкоджену (навіть мікротравмами) шкіру або слизові оболонки під час догляду за хворими тваринами; під час обробки туш, зняття шкіри і поховання

трупів загиблих тварин; із зараженим спорами сибірки ґрунтом під час земляних робіт;

- ✓ аліментарний — через приготування і вживання їжі із м'яса, отриманого від хворих тварин;
- ✓ аерогенний (повітряно-пиловий) — шляхом інгаляції спор;
- ✓ трансмісивний — через укуси комах (ґедзів, мух, комарів).

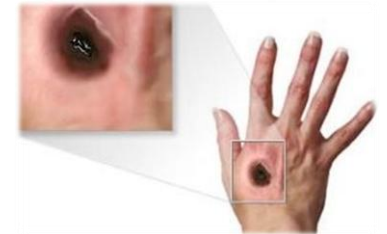
Середня тривалість інкубаційного (прихованого) періоду захворювання - 2-3 дні, можливі коливання від кількох годин до 8-14 діб.

В організм інфекція потрапляє через шкіру, слизові оболонки верхніх дихальних шляхів, рідше — слизові оболонки кишечника. Тому існує три форми сибірки: шкірна, легенева, кишкова.

Захворювання починається гостро: в перші години - температура тіла різко підвищується до 38-40°C і виникає слабкість. Зараження крові (сепсис) може розвинути унаслідок будь-якого способу зараження.

ОЗНАКИ СИБІРКИ:

- сильний головний біль;
- висока температура;
- загальне нездужання;
- карбункул зі швидким наростанням набряку та свербіж (за ураження шкіри);
- сильні колючі болі у грудях (у разі легеневої форми);
- задуха (у разі легеневої форми);
- діарея з домішками крові (у разі кишкової форми);
- ріжучі болі в животі (у разі кишкової форми);
- блювота з домішками крові (у разі кишкової форми).



Якщо лікування розпочинається вчасно, хворі одужують. У рідкісних випадках перебіг хвороби ускладнюється кишковою,

легеневою або септичною формами. Захворювання має важкий перебіг і може призвести до смерті хворого.

За найменшої підозри на сибірку - негайно звертайтеся до лікаря!

Лікування сибірки здійснюють виключно в умовах стаціонару. Збудники сибірки чутливі до антибіотиків. Не намагайтеся застосовувати антибіотики чи будь-які інші препарати для самолікування чи профілактики без консультації лікаря.

За найменшої підозри на будь-яку форму зараження потрібна негайна госпіталізація!

ПРОФІЛАКТИКА ІНФІКУВАННЯ СИБІРКОЮ:

- купуйте м'ясо та м'ясопродукти лише в місцях, де якість продуктів контролюють;
- люди, які переробляють та реалізують м'ясо, м'ясопродукти чи будь-яку тваринницьку сировину, зобов'язані дотримуватися гігієнічних норм, щоб убезпечити себе та інших;
- виконання ветеринарно-санітарних правил під час догляду за тваринами;
- забій домашньої худоби лише з дозволу ветпрацівників;
- упорядковане захоронення трупів тварин;
- ветеринарний контроль хутряної та шкіряної сировини;
- контроль захворюваності тварин;
- знищення заражених трупів тварин;
- щеплення тварин проти сибірки;
- отримання особами, які мали контакт із хворими тваринами або сировиною від хворих тварин, екстреної профілактики антибіотиками.

За матеріалами Центру громадського здоров'я
МОЗ України



ОБЕРЕЖНО, СИБІРКА!

ЦЕНТР ЗДОРОВ'Я ВОСКДРЗН